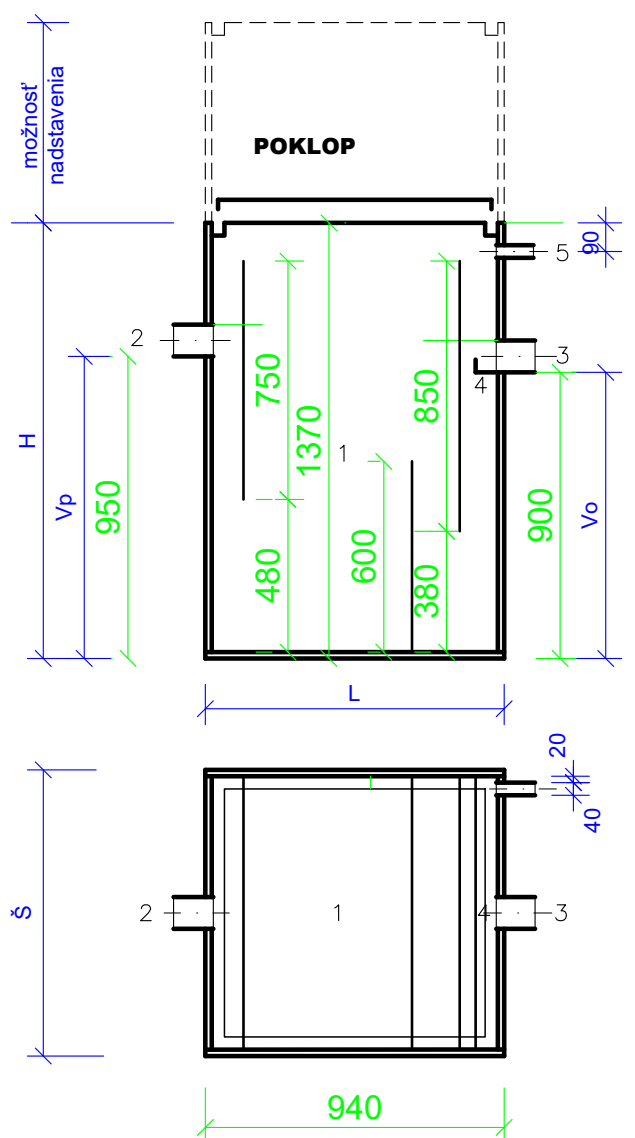



ODLUČOVAČ TUKOV A OLEJOV EKO - OTO



- 1 NÁDRŽ
- 2 PRÍTOKOVÉ POTRUBIE
- 3 ODTOKOVÉ POTRUBIE
- 4 ODTOKOVÝ ŽLAB
- 5 ODVETRANIE

EKO-OTO	Výkon	Jedlá	Rozmery (mm)			Prítok	Odtok
	l.s^{-1}	ks.d^{-1}	L	Š	H	$(\text{mm})V_p$	$(\text{mm})V_o$
EKO-OTO 1	1	200	940	900	1370	100/950	100/900
EKO-OTO 2	2	400	1350	900	1370	100/950	100/900
EKO-OTO 3	4	800	1840	900	1370	100/950	100/900
EKO-OTO 4	6	1200	1800	1200	2000	150/1750	150/1700
EKO-OTO 5	8	2000	2000	1200	2000	150/1750	150/1700

Zodp.projektant: Ing.Milan BIZUB

INVESTOR: VZDEL. A DOŠKOLOVACIE ZARIADENIE VS FINANCIE	FORMÁT: 1A4	Č. VÝKR. VK 04
VYPRACOVAL:Ing.Milan BIZUB 	DÁTUM: 05/2018	
STUPEŇ: PROJEKT PRE REALIZÁCIU STAVBY	MIERKA: 1:25	Č. PARÉ
AKCIA: REKONŠTRUCIA, PRÍSTAVBA A NADSTAVBA BUDOVY VDZ VS FINANCIE, TATranská LOMNICA	MARM, s.r.o. KOLLÁROVA 19A 05801 POPRAD	
OBJEKT: SO 03-KANALIZAČNÁ PRÍPOJKA, LAPAČ TUKOV A NADZEMNÝ HYDRANT		
VÝKRES: LAPAČ TUKOV EKO - OTO 3		